


GOBIERNO DE LA
REPÚBLICA DOMINICANA
INTERIOR Y POLICÍA

Santo domingo D.N.
31 de Marzo, 2022

A : **Lic. Wilda Castillo.**
Encargada de Compra.

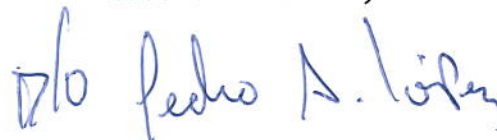
Vía : **Lic. Leonel Tangui**
Director Administrativo

Asunto: **Remisión de levantamientos a oficinas de INSPODOM.**

Cortésmente, por este medio, se le anexa la documentación pertinente para conocer la situación actual de (5) oficinas del (INSPODOM) ubicadas en: Distrito Nacional, Los Alcarrizos, Guaricanos, Los Mameyes y Ensanche Luperon.

Anexo: Informe técnico, Planos, Presupuesto y tabla de cantidades.

Atentamente,



Arq. Secundino Ozoria Acosta
Enc. De Servicios Generales



77.07.141

Informe técnico

Asunto: Informe técnico sobre levantamientos realizado a cinco estafetas de INSPODOM en Santo Domingo.

Para: Sr. Ministro Jesús Antonio Vásquez

De: Encargado de Servicio Generales - Arq. Secundino Ozoria

Análisis

Como iniciativa por parte del comité formado para que lleve a cabo la planificación de Mudanza de INSPODOM para Interior y Policía y viceversa. Se decidió visitar cinco estafetas ubicadas en puntos estratégicos para el funcionamiento del correo. Dichas estafetas son: Sede central (Distrito nacional), Los Alcarrizos (Santo domingo Oeste), Ens. Luperon (Distrito Nacional), Los Mameyes (Santo Domingo Este) y los Guaricanos (Santo Domingo Norte).

Objetivo

El presente informe, tiene como objetivo, notificar y precisar los puntos que serán desarrollados en los trabajos de remozamiento en las cinco estafetas visitadas.

Tras la visita realizada por Arq. Johniel Gomez y Ing. Grecia Otaño formando así un equipo con integrantes de ambas instituciones, pudimos levantar y corroborar cada una de las inquietudes señaladas sobre las áreas afectadas dentro y fuera del plantel.

Información del levantamiento

A continuación, se presenta los resultados del levantamiento visual y planimétrico de la situación actual de la estafeta localizada en Los Alcarrizos:

- Deterioro y abandono de edificación
- Filtraciones en techos.
- Deterioro de baños (Revestimientos, aparatos sanitarios, puertas, instalaciones)
- No cuenta con ventanas ni puertas.
- Sistema de abastecimiento de agua no funciona.
- Pintura de exterior e interior en mal estado.
- Escaleras en granito, huellas rotas en su mayoría.

- Suministro e instalación de Ventana
 - Mantenimiento o cambio de puertas
 - Instalación de aparatos sanitarios
 - Pintura en techo interior
 - Instalación de luces.
3. Pisos en general
- Repulido y cristalizado de pisos en las siguientes áreas:
Baños, oficinas, área comunes y bóveda
4. Puertas
- Reemplazo de todas las puertas existentes o instalar puertas donde amerite.
 - Instalación de puertas en madera.
5. Ventanas
- Suministro e instalación en todos los huecos de ventanas.
 - Instalación de ventanas en aluminio y cristal
 - Reforzar cada ventana con hierros de protección
6. Pintura
- Resane en todos los muros, techos o elementos que ameriten.
 - Pintura en todas las áreas
 - Pintura en techo
 - Pintura en el exterior / verja perimetral
7. Escalera exterior
- Demoler Piso existentes
 - Colocar huellas y contra huellas de granito
8. Techo
- Remoción de lona asfáltica
 - Canalización de alambres eléctricos
 - Instalación de lona asfáltica
 - Instalación de tuberías para drenaje pluvial
9. Cisterna
- Confección de piso pulido
 - Instalación de puerta metálica para hueco de cisterna
 - Suministro e instalación de tanque hidroneumático
 - Suministro e instalación de bomba de agua

Recomendación y conclusiones

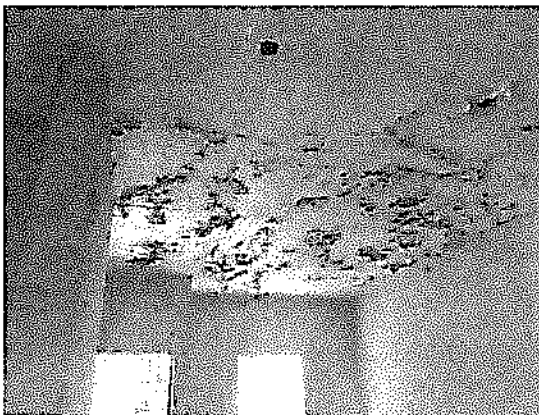
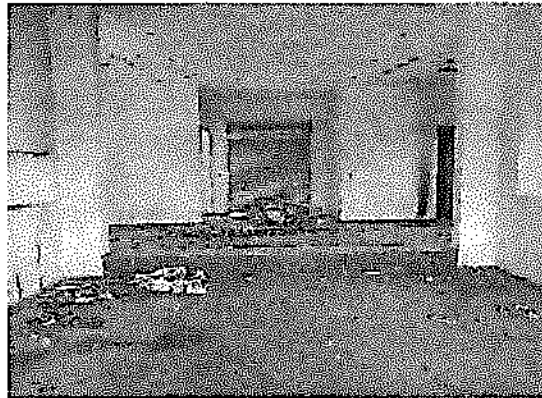
- A. Los puntos tratados en las soluciones, solo se considera lo básico, con la finalidad de humanizar dicha Edificación.
- B. Es importante prestar atención a la condición en la que se encuentran dichas edificaciones.

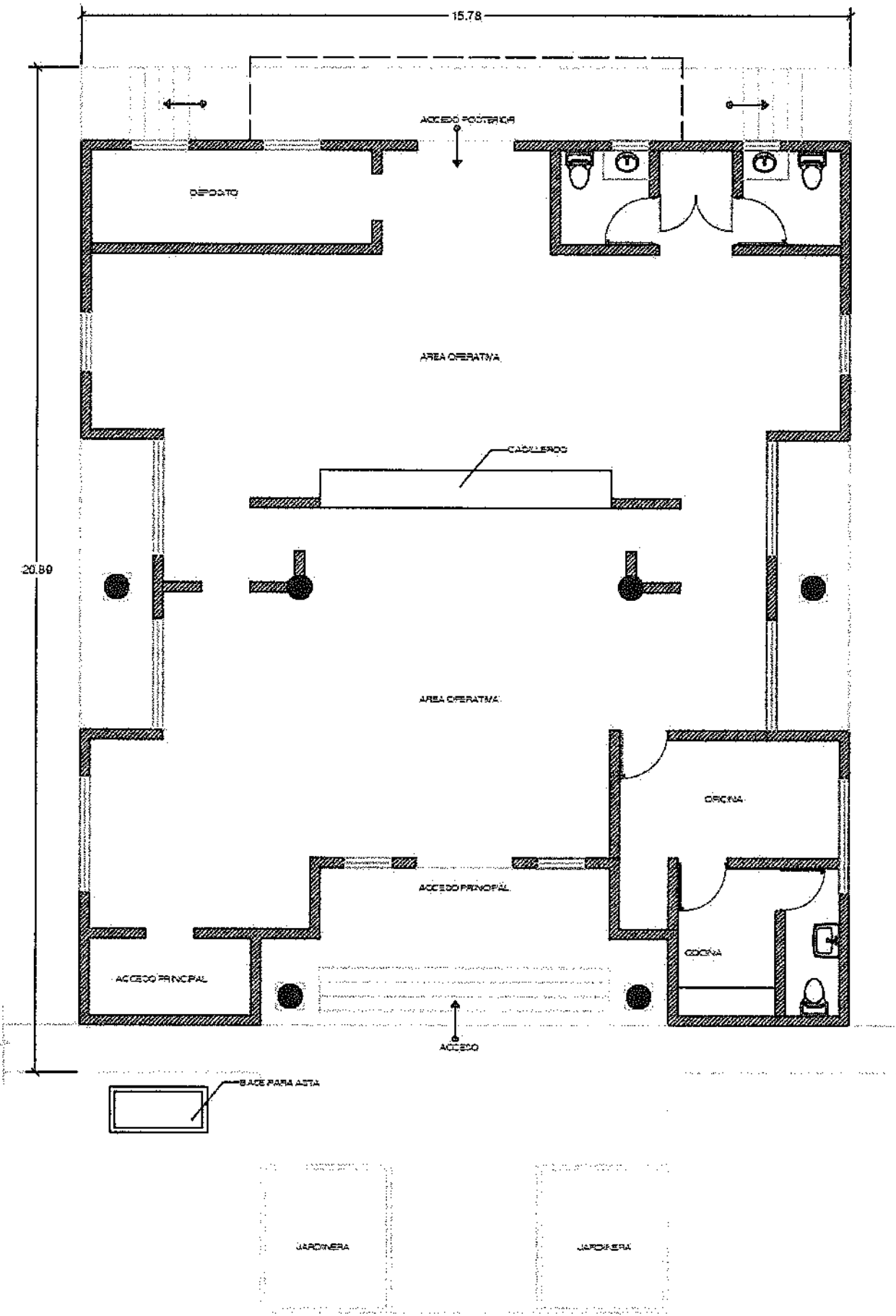
- Jardinería en estado de deterioró
- Parte de su lote esta utilizado como vertedero.

Levantamiento Fotográfico

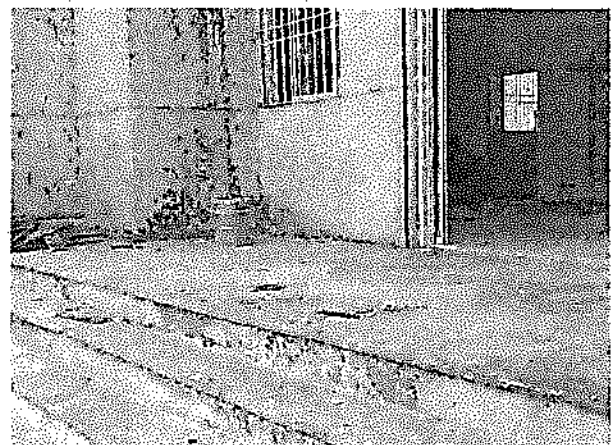
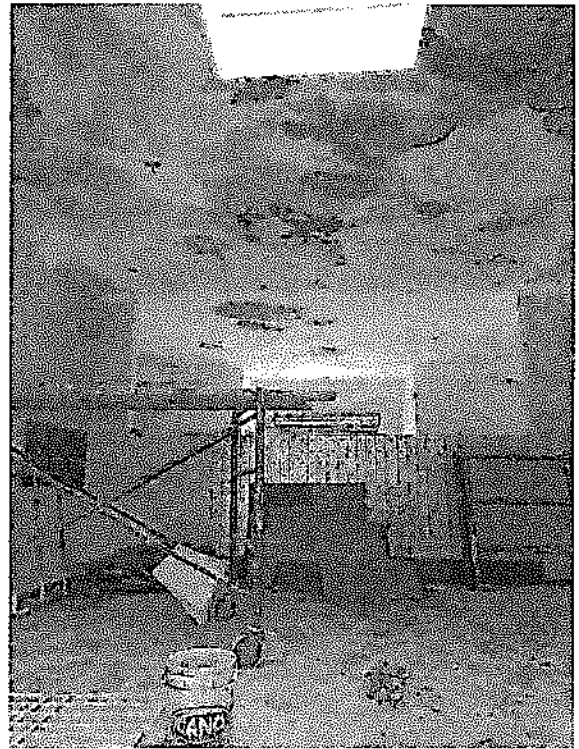
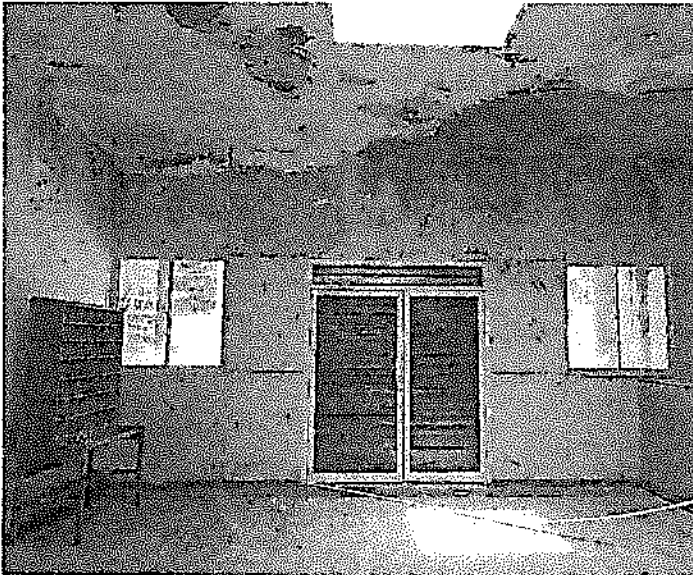
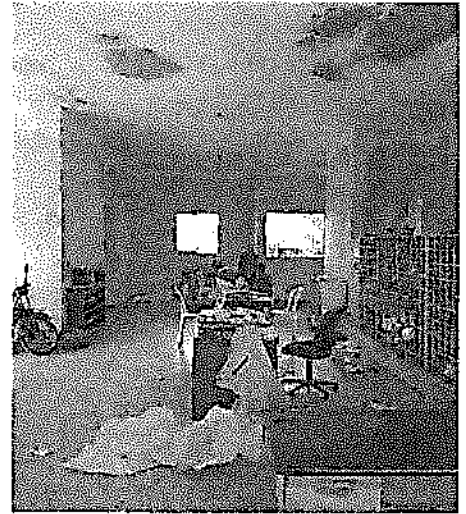
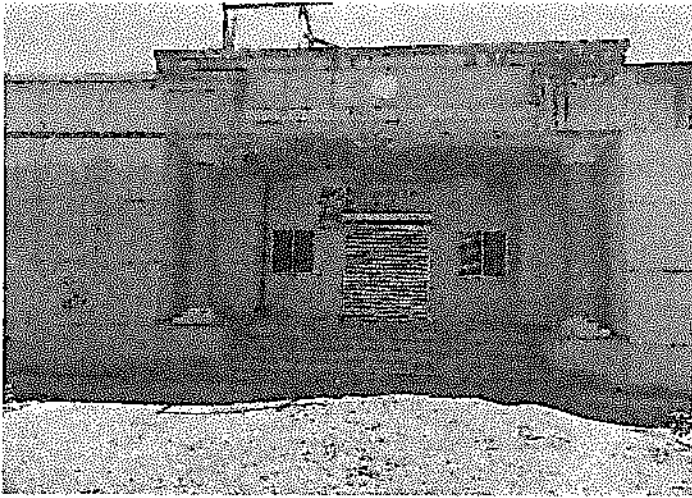
Las siguientes imágenes y esquema corresponden a levantamiento realizado en la edificación de aloja la Oficinas del correo.

LOS ALCARIZOS





LOS MAMEYES



GUARICANOS

